

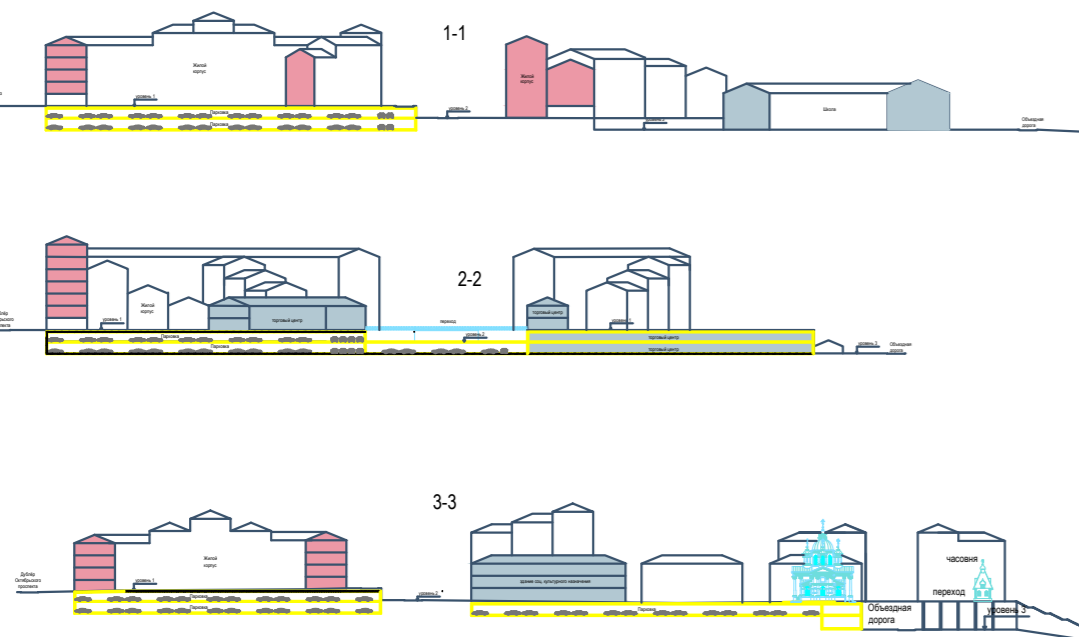
№	Наименование	этажность	площадь застройки	Общая площадь здания	Полезная площадь, в том числе квартир
1	Жилой дом со встроенно-пристроенными помещениями общественного назначения	6-10	5490	28470	
	Помещения коммерческого назначения расположенные на первом этаже	2		3000	
	Жилые помещения	4-8		25870	19532
2	Жилой дом со встроенно-пристроенными помещениями общественного назначения расположенные на первом этаже	5-9	3080	15390	
	Помещения коммерческого назначения расположенные на первом этаже	1		3080	
	Жилые помещения	4-8		12310	9294
3	Жилой дом	4-9	4950	24500	18498
	Жилой дом	4-9	1320	6590	4975
4	Жилой дом со встроенно-пристроенными помещениями общественного назначения расположенные на первом этаже	5-6	2570	14100	
	Помещения коммерческого назначения расположенные на первом этаже	1		2570	
	Жилые помещения	4-6		11530	8705
5	Жилой дом со встроенно-пристроенными помещениями общественного назначения расположенные на первом этаже	5-6	2750	15000	
	Помещения коммерческого назначения расположенные на первом этаже	1		2700	
	Жилые помещения	4-6		12300	9287
6	Жилой дом со встроенно-пристроенными помещениями общественного назначения расположенные на первом этаже	4-6	1030	6530	4930
	Помещения коммерческого назначения расположенные на первом этаже	1		3400	
	Жилые помещения	3-5		13700	10344
7	Жилой дом со встроенно-пристроенными помещениями общественного назначения расположенные на первом этаже	4-6	3450	17100	
	Помещения коммерческого назначения расположенные на первом этаже	1		3400	
	Жилые помещения	3-5		13700	10344
8	Здание детского сада	3	1500	4500	
	Школа	4	1170	32000	
9	Жилой дом	2-7	1170	5890	4447
	Жилой дом	2-7	1600	10070	7603
10	Жилой дом	4-9	4650	27500	20404
	Жилой дом	2-7	1650	10070	7603
11	Жилой дом	2-7	1170	5890	4447
	Детский сад	3	1100	3300	
12	Жилой дом со встроенно-пристроенными помещениями общественного назначения расположенные на первом этаже	5-9	2850	14250	
	Помещения коммерческого назначения расположенные на первом этаже	1		2800	
	Жилые помещения	4-8		11450	8645
13	Торговые помещения (надземный уровень)	1-2	6080	14000	
	Торговые помещения (подземный уровень)	1	23500	23500	
14	Жилой дом со встроенно-пристроенными помещениями общественного назначения расположенные на первом этаже	4-6	600	2650	
	Помещения коммерческого назначения расположенные на первом этаже	1		500	
	Жилые помещения	3-5		2150	1623
15	Социкультурный центр в виде трансформера	2	8210	15680	
	Шахматно-шахматный клуб, интеллектуальный клуб для взрослых	2	650	1650	
16	Музыкальная и художественная школа	3	3040	9120	
	Досуговый центр для детей	3	2250	6750	
17	Храм	2	530	1060	
	Универсальный театр (фольклорный, малолетний), мюзикхолл	3	2200	6600	
18	Гостиница до 200 мест	4	2900	11600	
	Жилой дом со встроенно-пристроенными помещениями общественного назначения расположенные на первом этаже	5-9	3250	16500	
19	Помещения коммерческого назначения расположенные на первом этаже	1		3000	
	Жилые помещения	4-8		13500	10193
	Жилой дом со встроенно-пристроенными помещениями общественного назначения расположенные на первом этаже	5-6	2880	13360	
20	Помещения коммерческого назначения расположенные на первом этаже	1		1060	
	Жилые помещения	4-5		12300	9287
21	Жилой дом	5-9	2250	11380	8592
	Жилой дом со встроенно-пристроенными помещениями общественного назначения расположенные на первом этаже	5-6	3210	17950	
22	Помещения коммерческого назначения расположенные на первом этаже	1		1100	
	Жилые помещения	4-5		16850	12722
	Поликлиника для детей	3-4	1560	5460	
23	Поликлиника для взрослого населения	5	2000	10000	
	Жилой дом со встроенно-пристроенными помещениями общественного назначения расположенные на первом этаже	5-6	1790	10560	
24	Помещения коммерческого назначения расположенные на первом этаже	1		1600	
	Жилые помещения	4-5		8960	6765
	Жилой дом	4-5	1280	5550	4190
25	Жилой дом	4-5	1660	7470	5640
	Жилой дом	4-5	1760	8550	6455
26	Жилой дом	4-5	1290	5820	4394
	Реабилитационный центр	3-4	1560	5460	
27	Детский сад	3	1350	4050	
	Жилой дом	4-6	1750	8550	6455
28	Жилой дом	4-6	1840	7640	5768
	Жилой дом	4-6	1780	8850	6682
29	Жилой дом	4-6	1380	6520	4923
	Библиотека	2	700	1400	
30	ФОК с бассейном и спортивными залами	4	5370	21480	
	Котельная №1, Котельная №2	1		-	
31	ГРПШ №1, ГРПШ №2 (вздувостановочные пункты шахтные)	1		-	
	КНС №1, КНС №2 (канализационные насосные станции)	1		-	
32	Подземная парковка (1 уровень)	1		-	
	Подземная парковка (2 уровень)	1		-	
33	Часовая Св. Николая	2	95	190	
	Подземная часть храма	2		4500	
34	РТП №1, РТП №2 (распределительно-трансформаторные подстанции)	1		-	
	ЛОС №1, ЛОС №2 (очистные ливневых стоков)	подземей		-	
35	Подземная часть социокультурного центра (окна на одну сторону фасада)	2		5400	
	Подземная часть музыкальной школы (окна на одну сторону фасада)	2		2100	
36	ТП-ТФ	1		-	
	Трансформаторные подстанции	1		-	

УСЛОВНЫЕ ОБОЗНАЧЕНИЯ

- Границы:**
- границы проектирования
 - планируемых к установлению элементов планировочной структуры
 - существующих земельных участков, зарегистрированные в Едином Государственном Реестре Недвижимости
 - существующие (действующие, ранее установленные) красные линии*
 - линии отступа от существующих (действующих, ранее установленных) красных линий**
 - планируемые устанавливаемые красные линии
 - линии отступа от планируемых устанавливаемых красных линий
- Территории линейных объектов**
- проезжая часть автомобильной дороги регионального значения Р-25 "Сыктывкар - Ухта"
 - проезжая часть автомобильной дороги местного значения "Магистральный проезд"
 - проезжая часть планируемых улиц местного значения в границах разработки ППТ
 - проезжая часть планируемых проездов общего пользования
 - въезды в подземный паркинг
 - пешеходная инфраструктура
 - велодорожки

- Планируемые объекты капитального строительства**
- многоквартирные жилые дома переменной этажности (2-7 эт.)
 - детские дошкольные учреждения общей вместимостью на 580 мест
 - общеобразовательная школа на 1500 мест
 - здания общественного назначения
 - объекты инженерной инфраструктуры
 - контур подземной парковки (-1 уровень)
 - контур подземной парковки (-2 уровень)
 - подпорные стены

- Вертикальная планировка и инженерная подготовка территории**
- проектные отметки рельефа по осям улиц и проездов
 - существующие отметки рельефа по осям улиц и проездов
 - уклон в промилле
 - расстояние между точками перелома продольного профиля в метрах
 - точки перелома продольного профиля улиц и проездов



Система высот- местная, г. Сыктывкар.

Заказчик: ООО "Фонд жилищного строительства г. Сыктывкар"				14-10/21- ППТ			
Изм.1				Дата: 11.2022			
Изм.	Колуч.	Лист	№ док.	Подпись	Дата		
Рук. проекта	Филиппов М.А.	1	10.2022			Проект планировки территории	
Г.п. специалист	Синьков С.Н.	1				Том 2 Материалы по обоснованию ППТ	
ГИП	Плюсов О.В.	1				Схема вертикальной планировки, инженерной подготовки и инженерной защиты территории, М 1: 2000	
Разработал	Синьков С.Н.	1				ИП «Филиппов Михаил Анатольевич»	